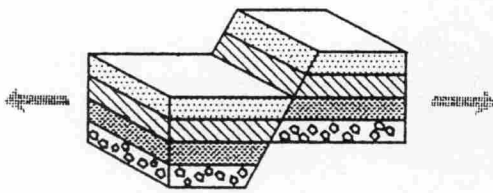
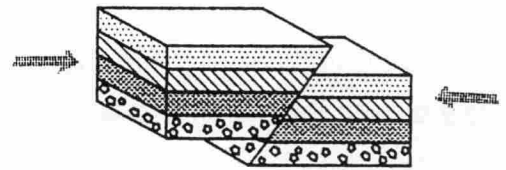


火成岩の分類

火山岩 急に冷える (はん状組織)	流紋岩 りゅうもんがん	安山岩 あんざんがん	玄武岩 げんぶがん
深成岩 ゆっくり冷える (等粒状組織)	花こう岩	閃緑岩 せんりょくがん	はんれい岩
岩石の色	白っぽい ← → 黒っぽい		

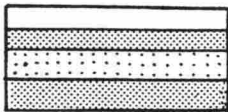


正断層

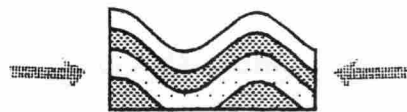


逆断層

不整合のでき方



海の中で水平に堆積する(整合)



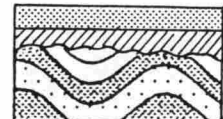
しゅう曲



海の中から隆起して地上に出る



地上で削られる



海の中に沈んで次の地層が堆積する