

# 植物標本 製作テキスト



新潟市立総合教育センター

## 植物と友達になろう . . .

- ・ まず近くにいる植物と 家の近く，学校の庭，道端
- ・ 四季折々に植物と触れあいさまざまな変化を見る。

## 標本を作ると . . .

- ・ 生き物がそこにいた証拠を残すことができます。
- ・ 生き物を保存でき，形を残すことができます。
- ・ 生き物の名前を正確に調べることができます。

## 植物採集の準備

### 1 採集しやすい服装

- ・ 長袖シャツ ・ 長ズボン ・ 帽子 ・ 雨具 ・ リュックサック ・ キズ薬 等

### 2 採集の用具

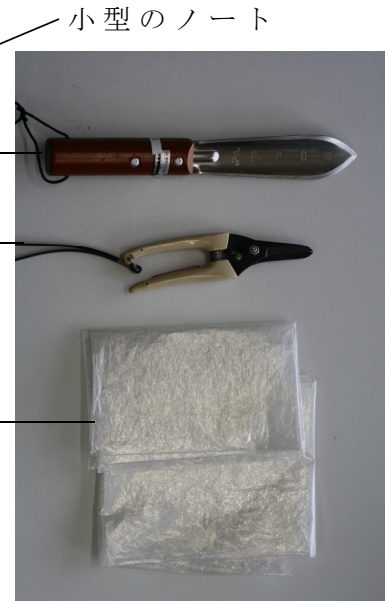
- 右のような用具を用意しましょう。

- その他，必要に応じて次のような物もあります。

- ・ やさつ野冊 ・ 新聞紙 ・ どうらん胴乱

- ・ 荷作り用名札 ・ 紙テープ等

- ・ 記録用紙
- ・ 根ほり
- ・ せん定はさみ
- ・ ビニール袋



## 採集と観察

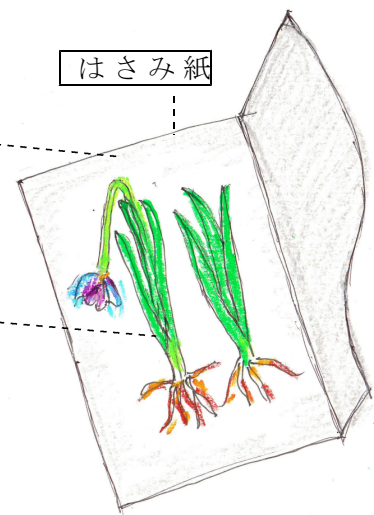


- ・植物の生えている様子を観察して記録する。
- ・花や実，孢子などの付いている物を採<sup>と</sup>る。
- ・木の採集は，枝先 30 ～ 40cm 位切り取る。
- ・草は，根まで掘り取る。高さが 1m を越えるものは，枝先から 40 ～ 80cm でも良い。
- ・シダは地面の生えざわで 1 ～ 2 枚切り取る。

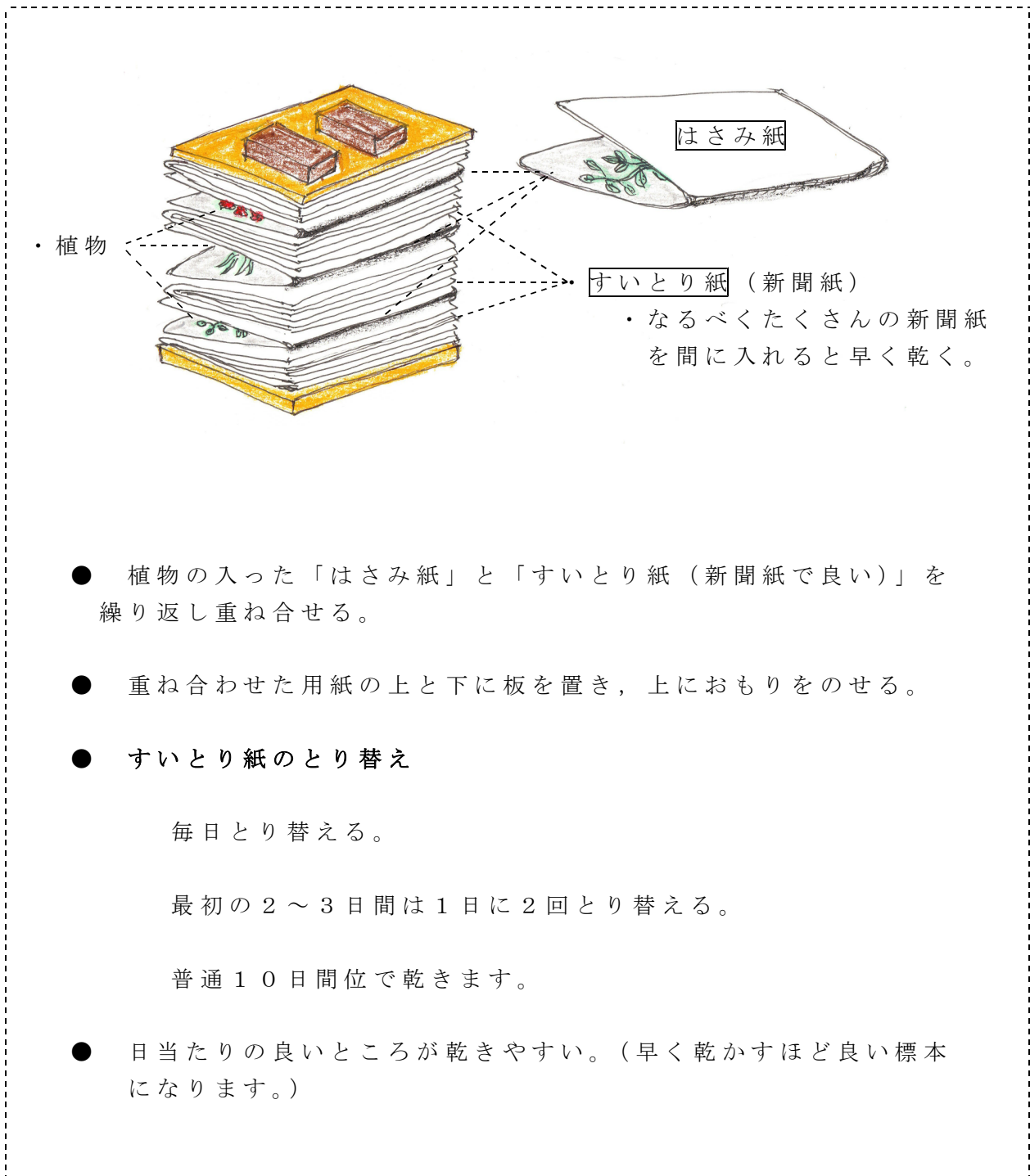
## 植物の乾かし方

- 1 形をととのえて新聞紙にはさむ。 (挟む新聞紙をはさみ紙という。)

- ・新聞紙 1 ページを 1 枚にして半分に折る。
- ・半分に折った内側に採集した植物を形を<sup>ととの</sup>え並べる。
- ・「挟み紙」には 1 ～ 2 点の植物を入れる。
- ・すいとり紙を取り替える時にも葉や花の形を整える。

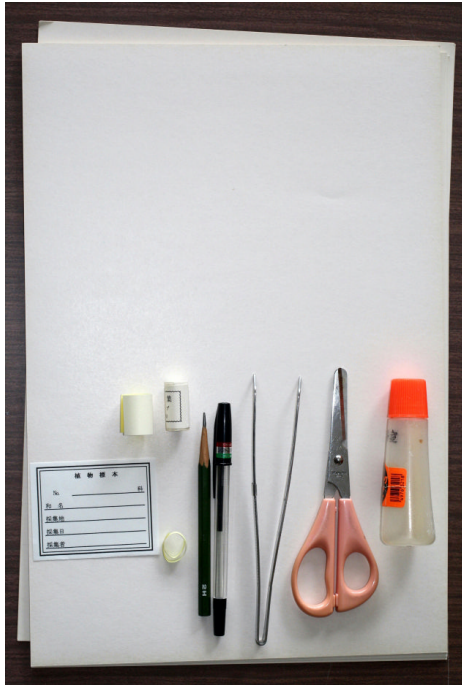


## 2 すいとり紙と重ねる。



# 標本の作り方

## 1 準備



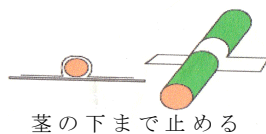
\*用具として次のような物が考えられる。

- ・台紙
- ・のりつきテープ  
(作っても良い)
- ・ラベル (データを記入する。)
- ・筆記用具, ピンセット, ハサミ, のり

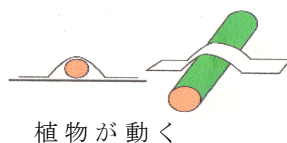
## 2 台紙に標本を貼る。

- ・台紙に乾いた標本を形良く置く。
- ・のりつきテープではりつける。  
はる間隔は10～15cm位に
- ・テープのはり方

良い例



悪い例



茎(くき)と直角になるように貼(は)りましょう!



### 3 データを作る。

#### データとは

ラベルの各項目こうもくに記入するものを言います。

植物標本	
No.	_____科
和名	_____
採集地	_____
採集日	_____
採集者	_____

\*データは台紙だいしの左下か右下に書きます。  
(ラベルに書いてはっても良い。)



かんせい  
完成した標本の例

○植物の名前は図鑑などで調べます。調べ方など，総合教育センター植物資料室にお聞き下さい。

### 4 整理・保管

- 産地別さんちべつ，種類別しゅるいべつなど，自分の都合の良い方法で整理する。
- 保管ほかんはビニール袋やクリスタルパック等に入れ，適当な箱で保管します。